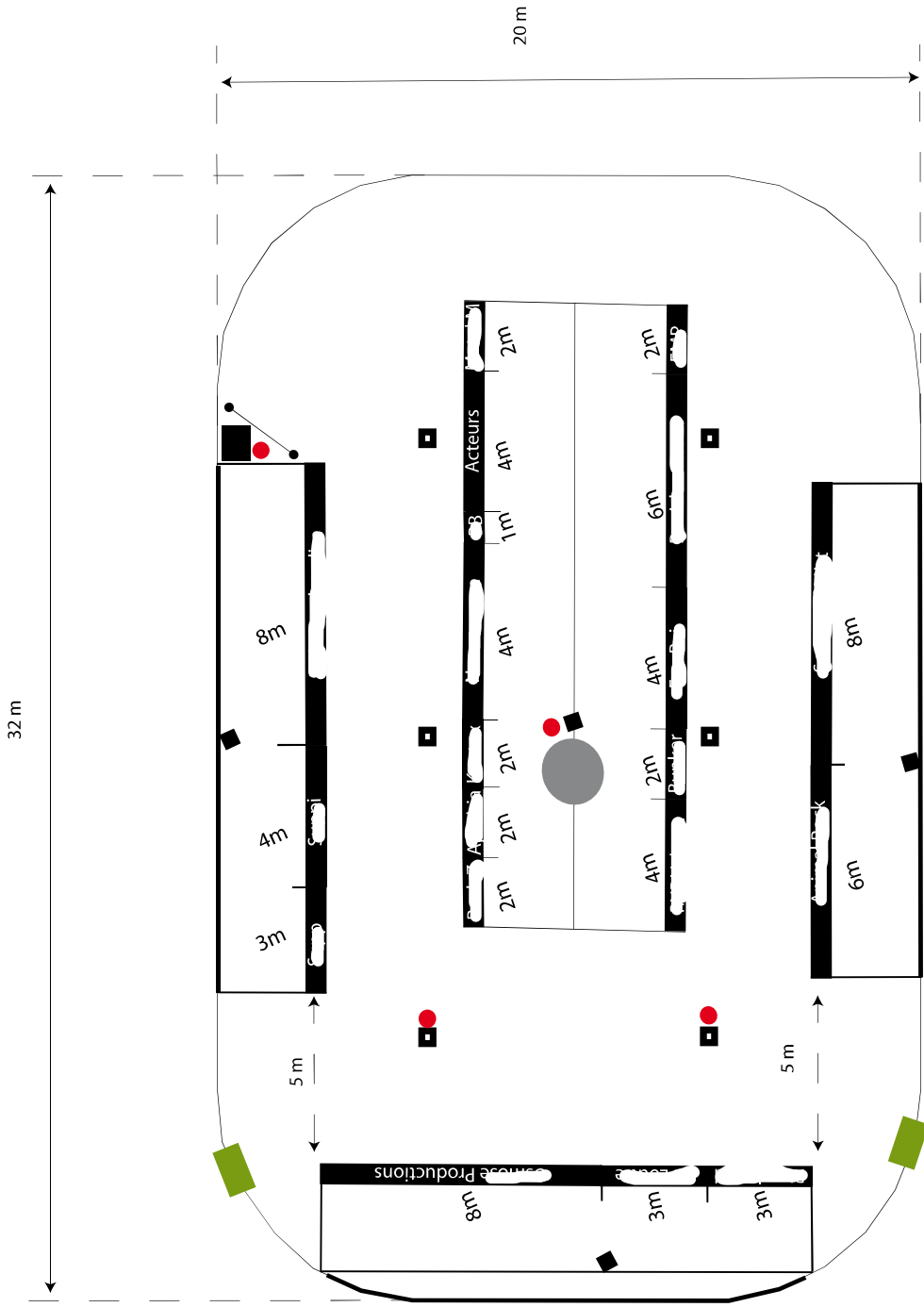


FESTIVAL [REDACTED] septembre 2015, [REDACTED]



PLAN D'IMPLANTATION CHAPETEAU "MARCHÉ COUVERT"

Implantation de stands vêtements et disques
Fréquentation en simultanée estimée à 150 personnes maximum



Légende

- Ballon éclairant 2000w sur pied H470 cm
- Triplette PC16A
- Boitier distribution 32A
- Extincteur poudre ABC
- Mâts du chapeau
- Côté fermé chapeau
- Zone libre de passage
- Grille d'exposition 300x250cm
- Table collectivité 200x60cm
- Barrière Vauban
- Boitier SORTIE DE SECOURS
- Tous câblages en aérien